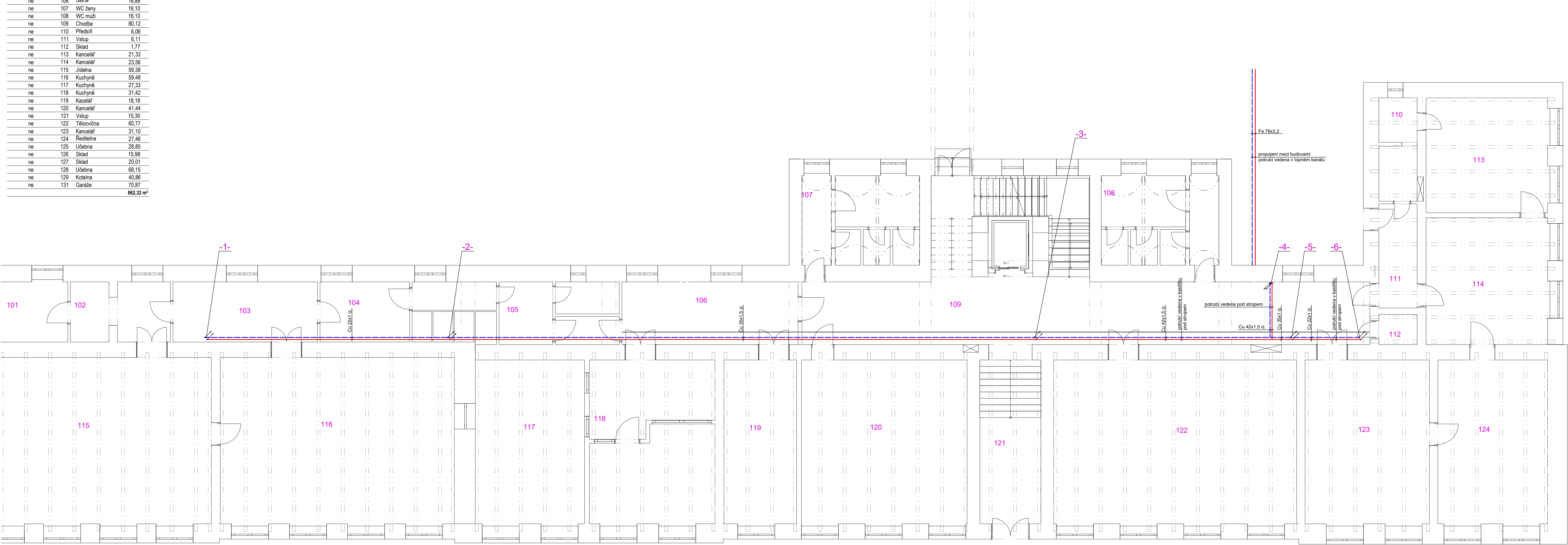


Tabulka místností 1.NP

| Součásti řešení | Č.  | Název místnosti | Plocha (m2) |
|-----------------|-----|-----------------|-------------|
| ne              | 101 | Vstup           | 7,99        |
| ne              | 102 | Předsíň         | 3,55        |
| ne              | 103 | Šatna           | 18,38       |
| ne              | 104 | Šatna           | 16,30       |
| ne              | 105 | Sklad           | 11,52       |
| ne              | 106 | Šatna           | 16,88       |
| ne              | 107 | WC ženy         | 16,10       |
| ne              | 108 | WC muži         | 16,10       |
| ne              | 109 | Chodba          | 80,12       |
| ne              | 110 | Předsíň         | 6,06        |
| ne              | 111 | Vstup           | 6,11        |
| ne              | 112 | Sklad           | 1,77        |
| ne              | 113 | Kancelář        | 21,33       |
| ne              | 114 | Kancelář        | 23,56       |
| ne              | 115 | Jídlna          | 59,38       |
| ne              | 116 | Kuchyně         | 59,48       |
| ne              | 117 | Kuchyně         | 27,33       |
| ne              | 118 | Kuchyně         | 31,42       |
| ne              | 119 | Kancelář        | 18,18       |
| ne              | 120 | Kancelář        | 41,44       |
| ne              | 121 | Vstup           | 15,30       |
| ne              | 122 | Tělocvična      | 60,77       |
| ne              | 123 | Kancelář        | 31,10       |
| ne              | 124 | Reditelna       | 27,46       |
| ne              | 125 | Učebna          | 28,85       |
| ne              | 126 | Sklad           | 15,98       |
| ne              | 127 | Sklad           | 20,01       |
| ne              | 128 | Učebna          | 68,15       |
| ne              | 129 | Kotelna         | 40,86       |
| ne              | 131 | Garáže          | 70,87       |
|                 |     |                 | 862,32 m²   |



|  |                                 |   |
|--|---------------------------------|---|
| investor:<br>SOU a PrŠ Kladno - Vrapice<br>IČO: 005 07 601                           | vyracoval:<br>Ondřej Batelka    | <b>ABNOVA s.r.o.</b><br>projekční kancelář<br>Wolkerova 766, Libušín 273 06<br>tel. 605216429 mail: novak.helena@volny.cz<br>IČ: 26017016 DIČ: CZ26017016 |
| místo<br>stavby:<br>Vrapická 53, Kladno - Vrapice                                    | kontroloval:<br>Helena Nováková |   |
| akce:<br>Modernizace a rozšíření prostor<br>SOU a PrŠ Kladno - Vrapice<br>- Objekt 1 | číslo zakázky:<br>23.041        |   |
| část:<br>D.1.4.4 - VYTÁPĚNÍ  | datum:<br>09 / 2023             |   |
| výkres:<br>1.NP  | měřítko:<br>1:50                |   |
|  | formát:<br>A1                   |   |
|  | stupeň:<br>DPS                  |   |
|  | číslo:<br>03                    |   |